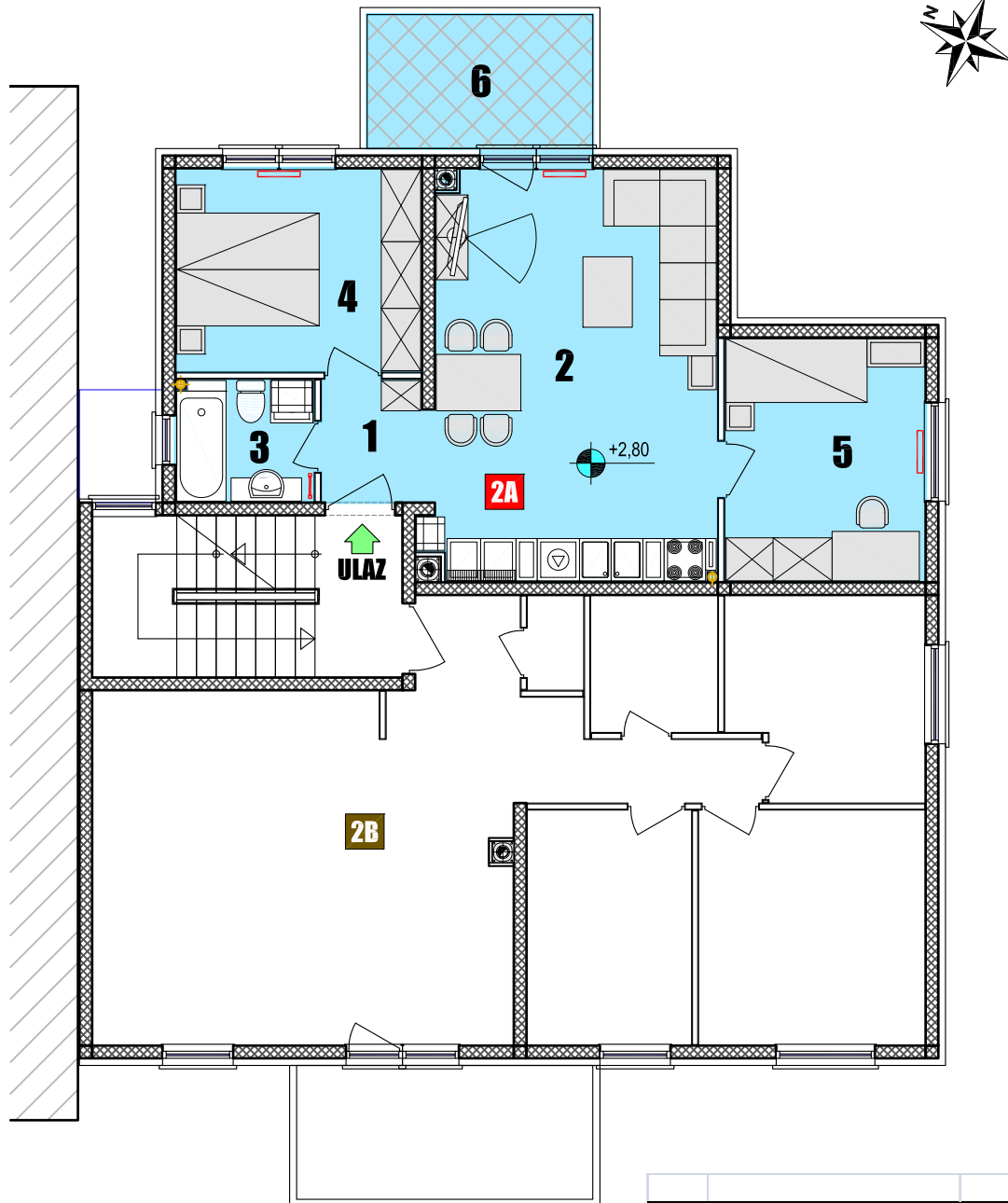


STAMBENA ZGRADA

VI. PODBREŽJE 23, KAJZERICA

STAN 2A - 1. KAT

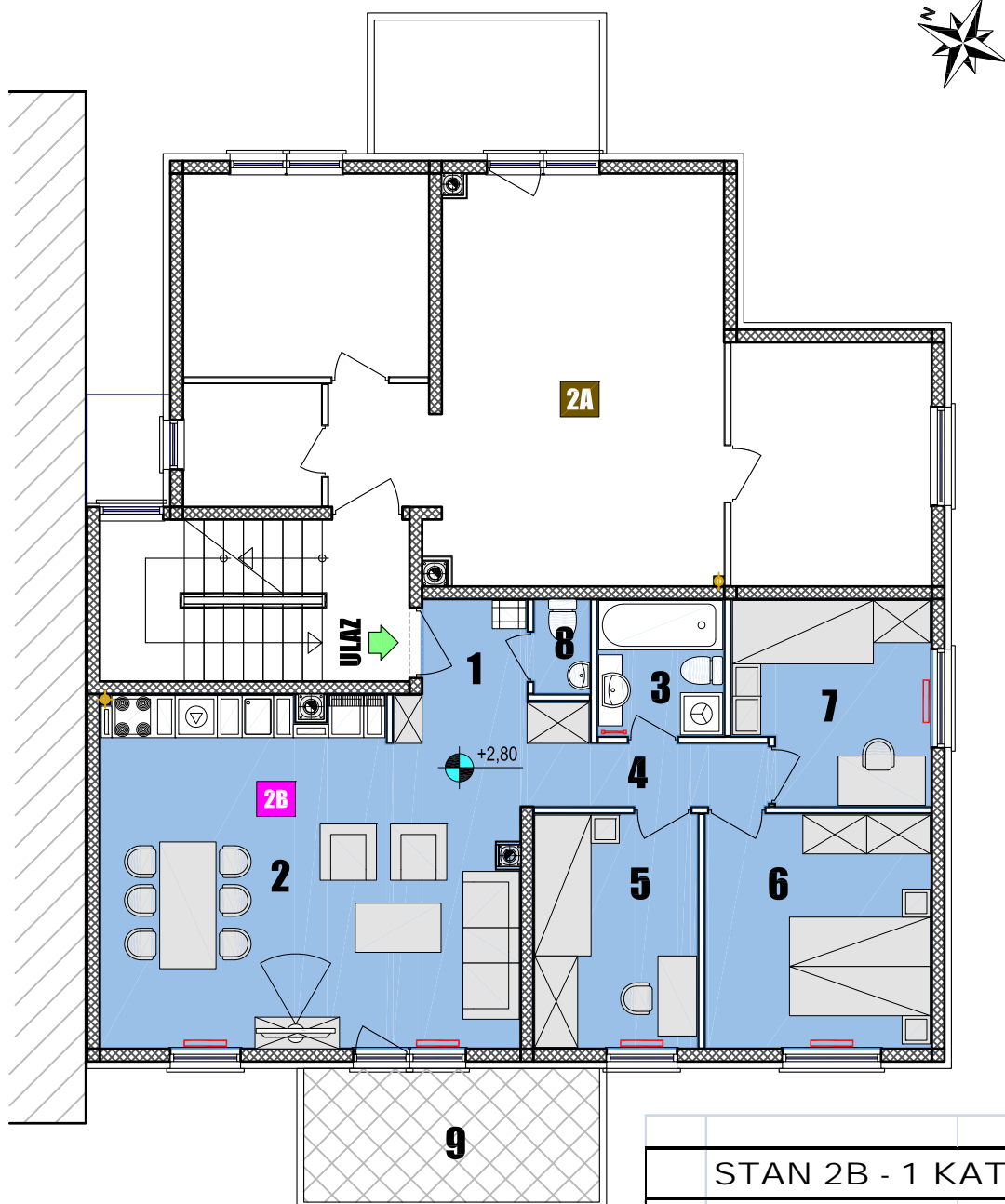


STAN 2A - 1 KAT		
1	ULAZ	2,80 m ²
2	DNEVNI BORAVAK	23,50 m ²
3	KUPAONICA	3,40 m ²
4	SOBA 1	10,00 m ²
5	SOBA 2	9,80 m ²
UKUPNO		49,50 m²
6	BALKON (6,00*0,5)	3,00 m ²
UKUPNO		52,50 m²

STAMBENA ZGRADA

VI. PODBREŽJE 23, KAJZERICA

STAN 2B - 1. KAT

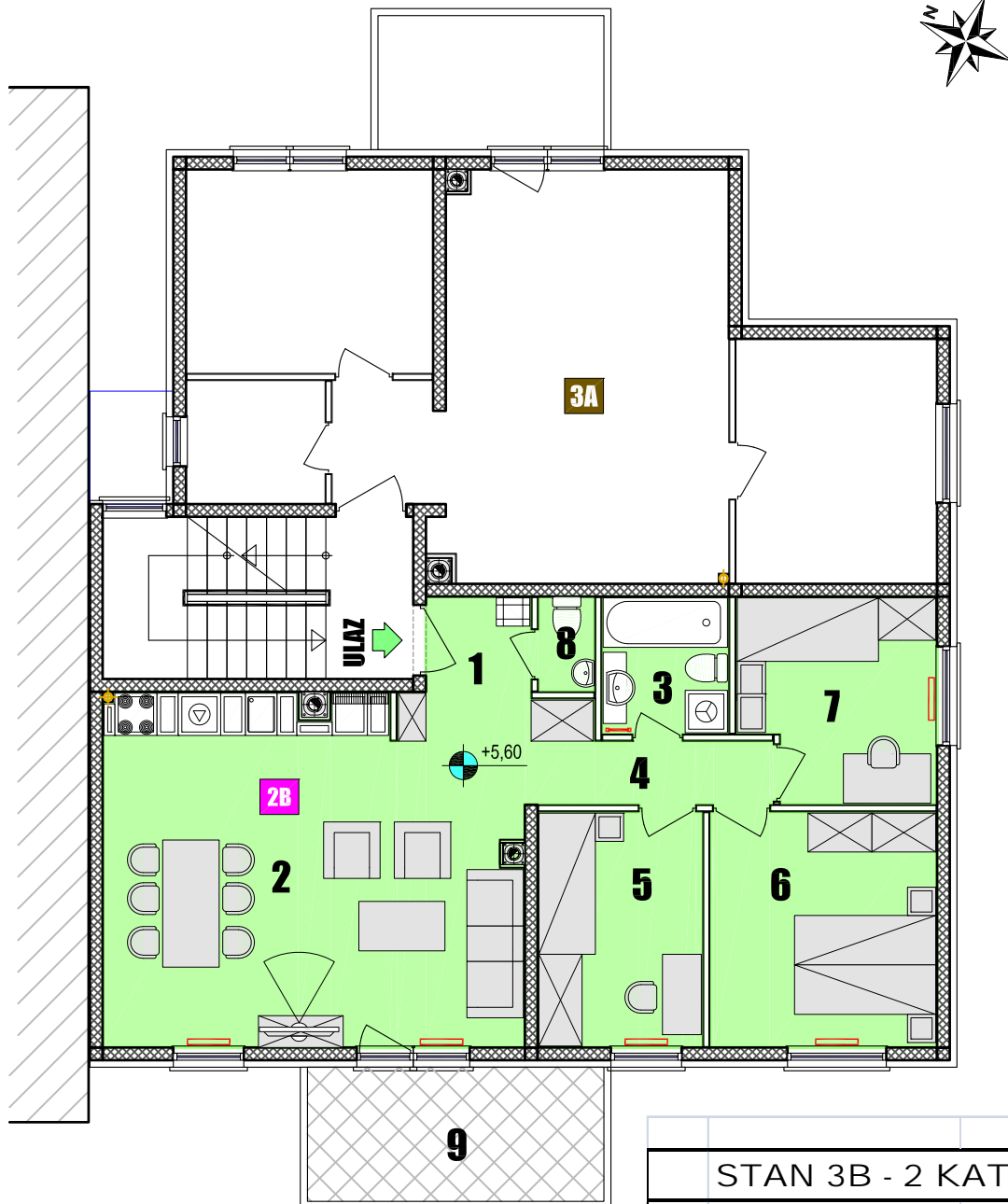


STAN 2B - 1 KAT		
1	ULAZ	2,00 m ²
2	BORAVAK	30,20 m ²
3	KUPAONICA	3,40 m ²
4	HODNIK	3,60 m ²
5	SOBA 1	7,80 m ²
6	SOBA 2	10,70 m ²
7	SOBA 3	7,80 m ²
8	WC	1,00 m ²
UKUPNO		66,50 m²
9	BALKON (8,00*0,5)	4,00 m ²
UKUPNO		70,50 m²

STAMBENA ZGRADA

VI. PODBREŽJE 23, KAJZERICA

STAN 3B - 2. KAT

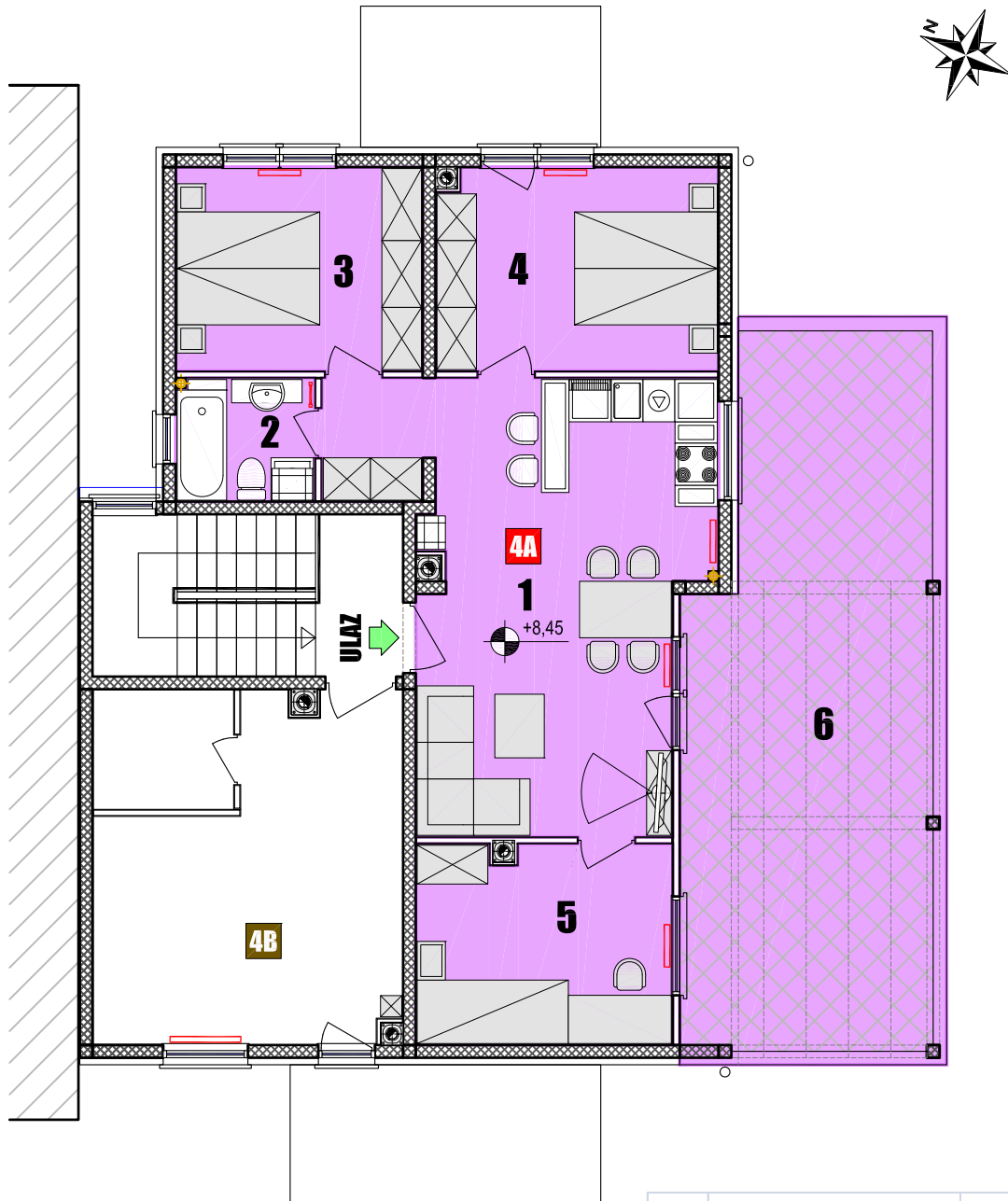


STAN 3B - 2 KAT		
1	ULAZ	2,00 m ²
2	BORAVAK	30,20 m ²
3	KUPAONICA	3,40 m ²
4	HODNIK	3,60 m ²
5	SOBA 1	7,80 m ²
6	SOBA 2	10,70 m ²
7	SOBA 3	7,80 m ²
8	WC	1,00 m ²
UKUPNO		66,50 m²
9	BALKON (8,00*0,5)	4,00 m ²
UKUPNO		70,50 m²

STAMBENA ZGRADA

VI. PODBREŽJE 23, KAJZERICA

STAN 4A - UVUČENI KAT



STAN 4A - UVUČENI KAT		
1	BORAVAK	27,50 m ²
2	KUPAONICA	3,40 m ²
3	SOBA 1	10,00 m ²
4	SOBA 2	11,40 m ²
5	SOBA 3	10,20 m ²
UKUPNO		62,50 m ²
6	TERASA (32,80*0,25)	8,20 m ²
UKUPNO		70,70 m ²